

VRAI ? OU FAUX ?



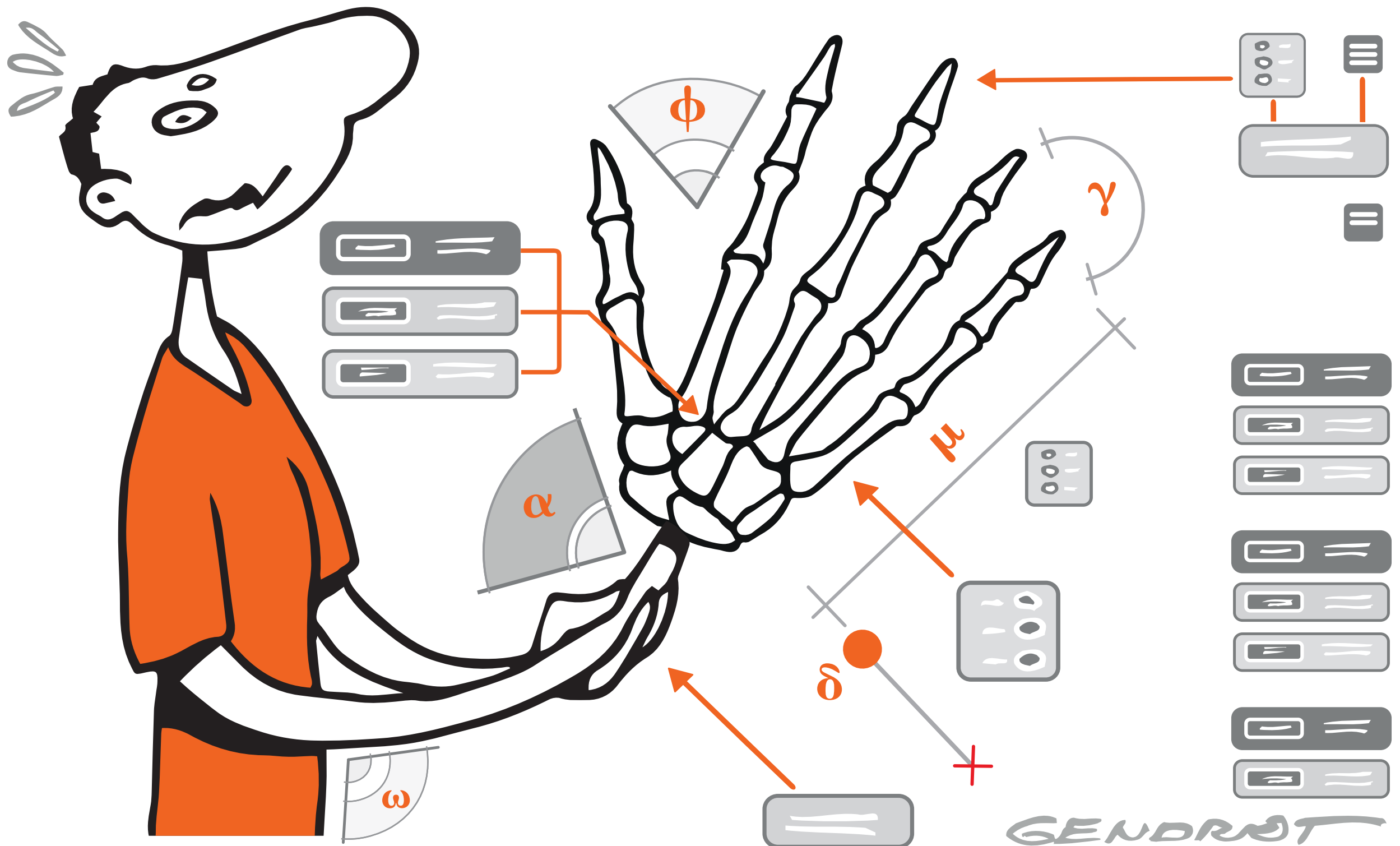
TESTS OSSEUX :

Un test osseux peut-il déterminer de manière fiable et précise l'âge d'un individu ?

NON !

Les tests osseux ne permettent pas de déterminer de manière fiable et précise l'âge d'un individu. **Lire la suite...**

VRAI ? OU FAUX ?



TESTS OSSEUX :

Un test osseux peut-il déterminer de manière fiable et précise l'âge d'un individu ?

NON !

Les tests osseux ne permettent pas de déterminer de manière fiable et précise l'âge d'un individu. **Lire la suite...**

VRAI ? OU FAUX !



SANS PAPIERS :

Les mineur·e·s isolé·e·s étranger·ère·s
sont-il·elle·s en situation irrégulière
en France ?

NON !

Seules les personnes étrangères majeures
doivent posséder un titre de séjour.

Lire la suite...

VRAI ? OU FAUX ?

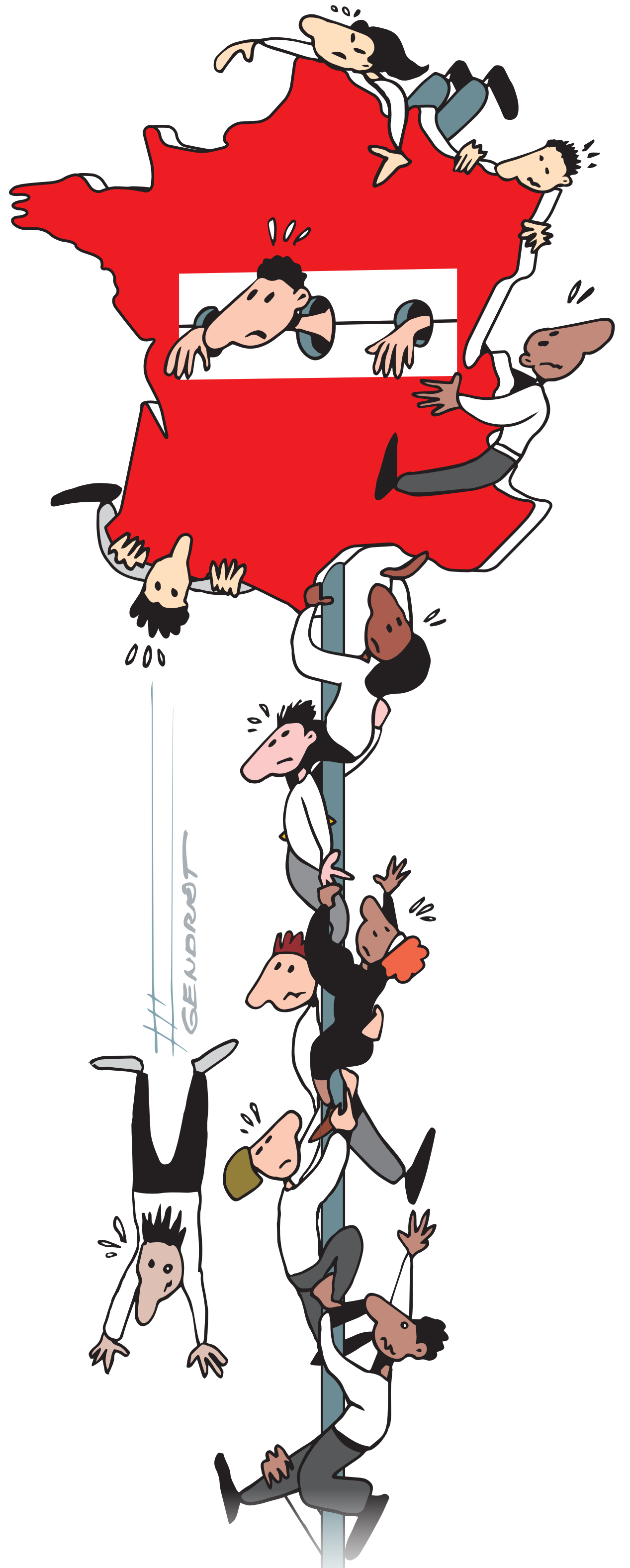
DROIT D'ASILE :

Un·e mineur·e isolé·e
peut-il·elle faire
une demande d'asile ?

OUI !

Il n'y a pas d'âge
minimum pour
demander l'asile.

Lire la suite...



VRAI ? OU FAUX ?



TRANSFERT DE LA PRISE EN CHARGE DES DÉPARTEMENTS VERS L'ÉTAT :

La prise en charge des mineur·e·s isolé·e·s étranger·ère·s représente-t-elle une charge financière insurmontable pour les départements ?

NON !

La prise en charge des mineur·e·s en danger représente une faible partie des dépenses sociales des départements. **Lire la suite...**